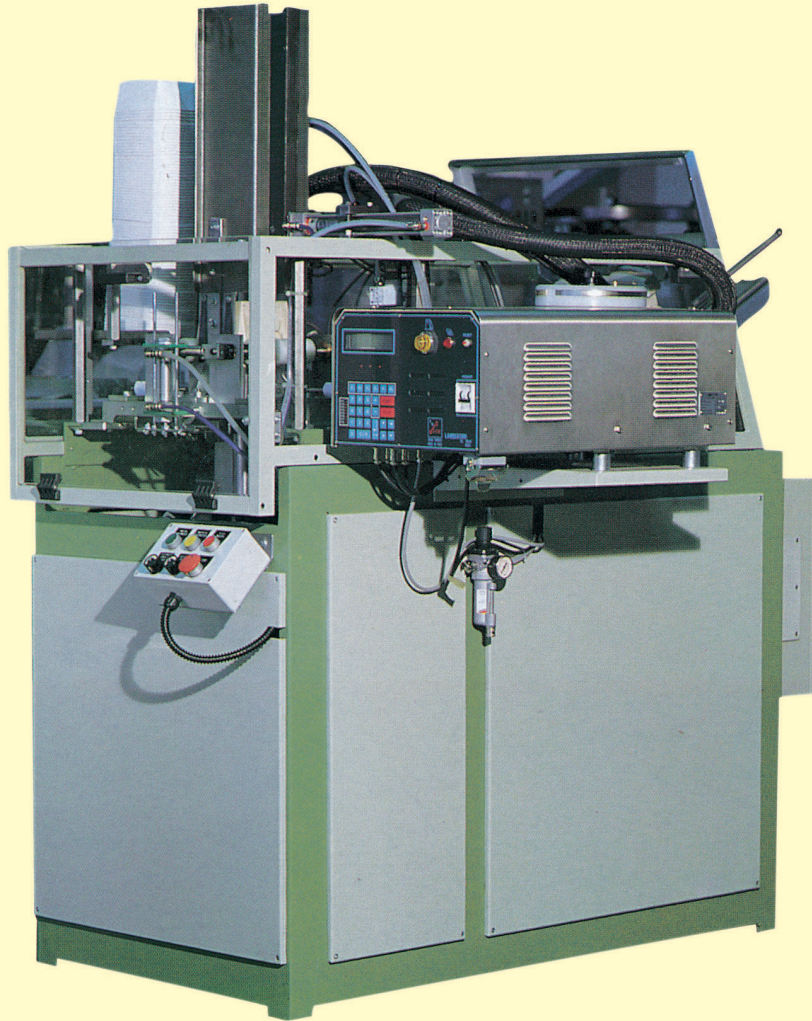


Forming Machine for baskets.
Machine pour la mise en volume des paniers et cuvettes recyclables.



FV

Punnets and trays can be produced from either corrugated or paperboard blanks with this fast and efficient forming machine. Its flexible design allows to produce both baskets with high sides and trays with low sides.

The machine is usually equipped to push completed trays sideways, stack them to a predetermined number, and push again for wrapping.

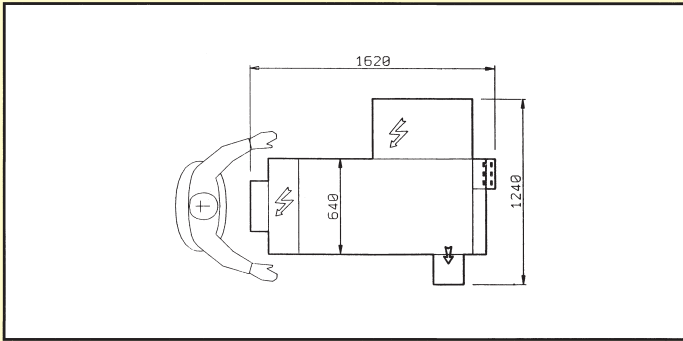
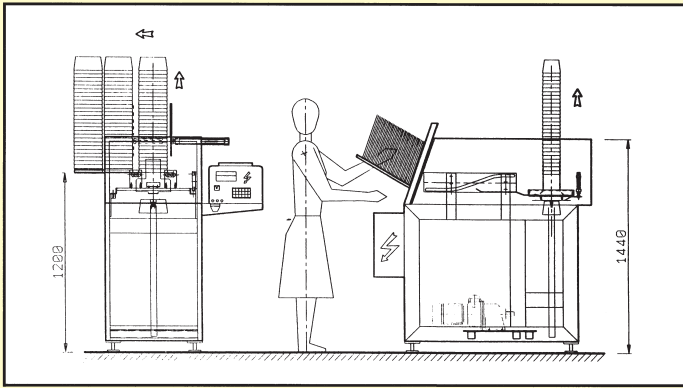
Machine automatique pour mettre en forme les containers de petites dimensions, recyclables.

Système de fabrication pour paniers et cuvettes grâce à un collage à hautes performances.

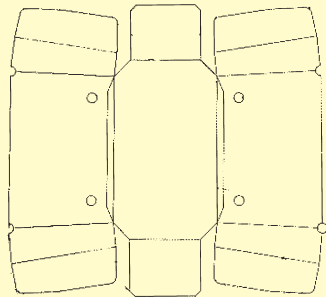
Fonctionnement à partir de découpes en carton ondulé avec bord très hautes ou très petits.

L'empilage des containers formés est automatique et complété d'un déplacement latéral de chaque pile et à un nombre prédéterminé.





Punnets or trays produced with the forming machine FV can conveniently replace similar plastic products, usable for contents of 250, 500, 1000, 1500 gr. and more. Paper trays are recyclable, suitable for all classes of foodstuffs, and have high publicity value.

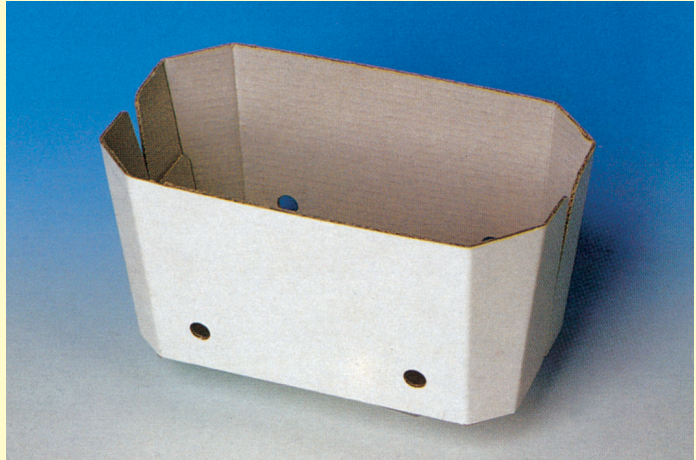


FV TECHNICAL SPECIFICATIONS

Steel body.
 Mechanical and pneumatic movements.
 Production speed: up to 70 trays per minute.
 Blank minimum dimensions: 200x150 mm.
 Blank maximum dimensions 380x310 mm.
 Changing base dimensions : by replacement of the forming plate.
 Time needed to make size adjustments: from 10 to 30 minutes.
 Feeding personnel: 1 operator.
 Weight approx. 500 Kg.
 Power: 380/220 volt, 50 Hz.
 Maximum absorbed power: 6 Kw.
 Compressed air consumption: 30 NL/minute.
 Pressure: 6/8 Bar.
 Glueing: through application of hot-melt glues with electronic control of distribution.

CARACTERISTIQUES TECHNIQUES FV

Construction en acier.
 Mouvements mécaniques et pneumatiques lubrifiés automatiquement.
 Vitesse maximum: 70 pièces/heure.
 Dimensions minimums du découpe: 200x150 mm.
 Dimensions maximums du découpe: 380x310 mm.
 Changement format de base: moyennant remplacement du moule.
 Temps pour changement format: de 10 à 30 minutes environ.
 Personnel pour alimenter la machine: 1 opérateur.
 Poids: 500 kg. environ.
 Encombrement maximum: L = 1,500 - l = 1,200 - h = 1,600 mètres.
 Tension: 380/220 Volt, 50 Hz.
 Puissance maximum absorbée: 6 Kw.
 Consommation air comprimée: 30 litres /minute.
 Pression: 6 Bar.
 Collage: par applicateur au pistolet pour colles thermofusible avec programmation électronique de la distribution.



Ces paniers remplacent tout emballage similaire en matière plastique. Leur qualité alimentaire est recommandée pour tous produits frais et reste un très bon support publicitaire. Type de paniers possible: 250 - 500 - 1000 - 1500 gr. avec ou sans anse de transport.

